

POSH LEDウインカーキットシリーズ

2015.04.01

ライトウエイトLEDウインカーキット 取り付け説明書

YAMAHA

MT-09/A('14-)

⚠️ 注意 必ず取り付け、取り扱い前にお読みください。

POSH☆Faith製品を御買い上げいただき、誠にありがとうございます。
 POSH☆Faith製品は全て以下の事を前提としております。
 ご熟読の上、ご理解頂きますようお願いいたします。

- ・取り付けは、車両本体メーカーのサービスマニュアルによる確かな知識及び、技術を持ったメカニックにより行われること。
- ・商品は目的にあった正しい取り付け、取り扱いが行われること。
- ・道路交通法及び、道路運送車両法を厳守すること。
- ・運行前点検及び、保守整備を必ず行うこと。

※以上のことを必ずお守りください。

正しい取り付け、取り扱いが守れない使用において商品の品質に付いては保証できません。
 又、POSH ☆Faithは当社製品の品質についてのみ責任を持つものであり、修理工費、整備費用やお車を使用出来なかった事による不便さ及び損失など、当社商品公費、当社商品の品質以外のどのような事柄に対しても、責任を負いませんのでご承知おきください。

【I】製品内容の確認

本ウインカーキットをパッケージより取り出し、製品の破損・部品の過不足が無いことを確認ください。

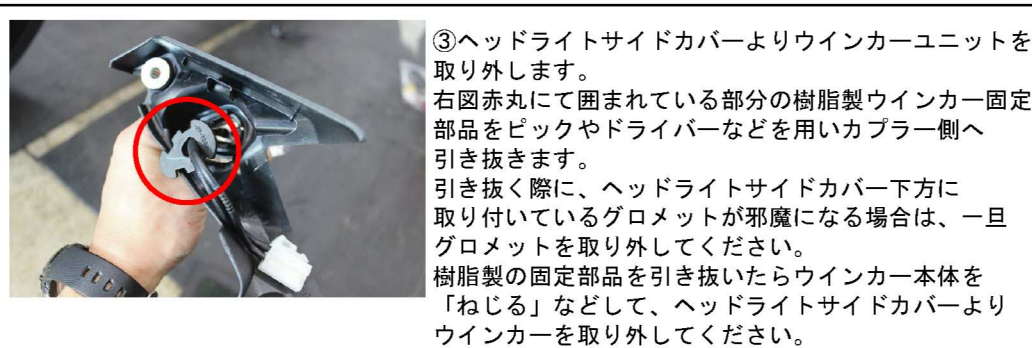
ウインカー本体（2線）.....× 4個	変換カプラー（2線）.....× 4個
M10×40ボルト.....× 2本	ウインカーリレー.....× 1個
延長ステー5mm.....× 4個	ウインカーステーベース.....× 8個
ワッシャー・スプリングワッシャー×各4個	
防水キャップ.....× 4個	

フロントウインカー交換作業

【II】純正フロントウインカーの取り外し



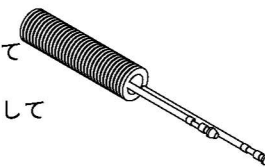
- ①ヘッドライトユニットサイドカバーボルトを取り外してください。ボルト位置は上の画像、赤丸印を参考にしてください。
- ②ヘッドライトユニットサイドカバーボルトを取り外したら、ヘッドライトサイドカバーを取り外します。
車体側配線と、ウインカーユニット側の配線はカプラーにて接続されています。カプラーのツメを押し込み、車体よりヘッドライトサイドカバーと共に、取り外してください。



③ヘッドライトサイドカバーよりウインカーユニットを取り外します。
 右図赤丸にて囲まれている部分の樹脂製ウインカー固定部品をピックやドライバーなどを用いカプラー側へ引き抜きます。
 引き抜く際に、ヘッドライトサイドカバー下方に取り付いているグロメットが邪魔になる場合は、一旦グロメットを取り外してください。
 樹脂製の固定部品を引き抜いたらウインカー本体を「ねじる」などして、ヘッドライトサイドカバーよりウインカーを取り外してください。

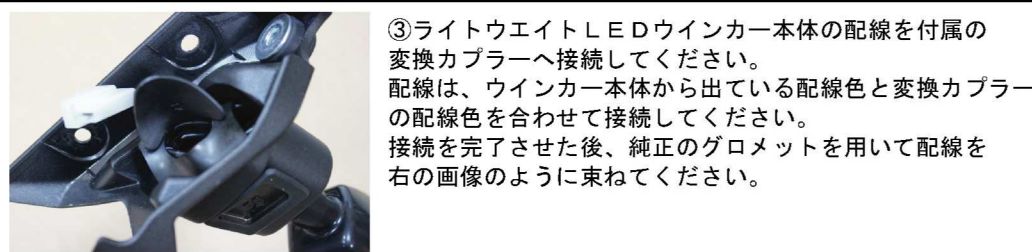
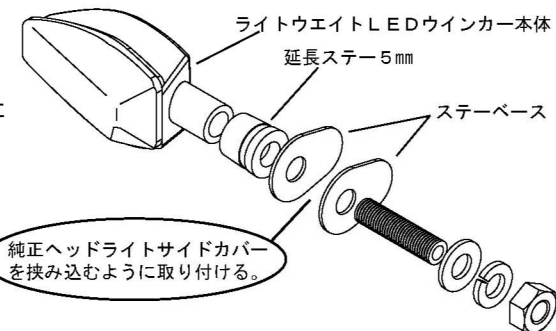
【III】フロントウインカーの取り付け

- ①ライトウエイトLEDウインカー本体と付属のM10×40スタッドボルトをライトウエイトLEDウインカー本体へ組み付けてください。
 スタッドボルトへ配線を通線する際、ギボシ部を左図のようにずらして通線してください。



※配線をずらして通す。

- ②ライトウエイトLEDウインカーを左図を参考に取り付けます。
 付属のステーベース同士で純正ヘッドライトサイドカバーを挟み込むように取り付けてください。



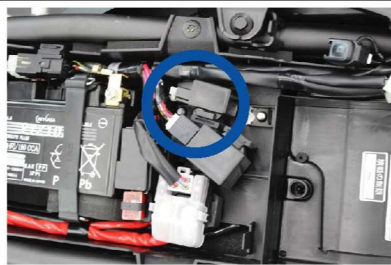
- ③ライトウエイトLEDウインカー本体の配線を付属の変換カプラーへ接続してください。
 配線は、ウインカー本体から出ている配線色と変換カプラーの配線色を合わせて接続してください。
 接続を完了させた後、純正のグロメットを用いて配線を右の画像のように束ねてください。

- ④純正ヘッドライトサイドカバーを車体へ取り付け左右とも作業を完了してください。
 キーをONにし、左右どちらも点滅することを確認してください。
 ※この時、ハイフラッシャー現象が発生しますが、製品に問題はございません。
 この時点では、点滅の可否のみを確認してください。



ウインカーリレー交換作業

【Ⅳ】純正ウインカーリレーの取り外し・取り付け



- ①シートを取り外してください。
- ②ライダーシート側バッテリー後方に位置する純正ウインカーリレーを取り外します。
- ③ウインカーリレー3Pカプラーの接続を外してください。
- ④付属のウインカーリレーへ純正ウインカーリレーに取り付いてるマウントラバーを移設してください。リヤウインカー作業を引き続き行いますので、シートは取り外したままにしてください。

リヤウインカー交換作業

【Ⅴ】純正リヤウインカーの取り外し

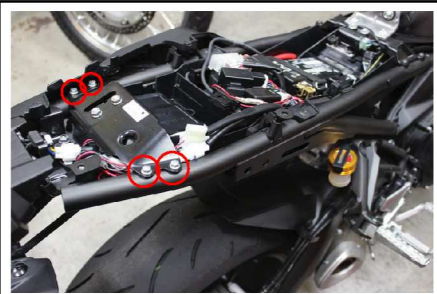


- ①左の写真、○印部のボルトを取り外します。



- ②同様に下部にあるプッシュリベット3箇所を取り外します。

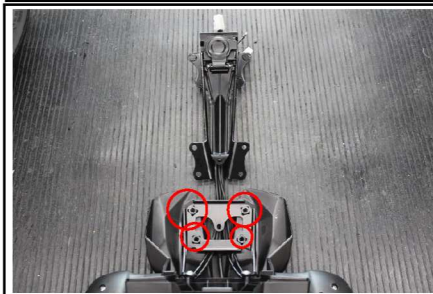
左側も同様に取り外し、左右のシートカウルを取り外してください。



- ③シートロックのステーベースを取り外してください。ナンバーステーベース部へ配線されている、ウインカー（左右）、ナンバー照明灯の配線を外します。
- ④車体とナンバーベースを固定しているナット4箇所を取り外し、ナンバーベースを車体より取り外します。



- ⑤左の写真のように、車体よりナンバーベースを取り外します。



- ⑥ナンバーステーベースとステーを左のようにボルト4箇所を取り外してください。



- ⑦取り外し終了たら純正のウインカー配線をステーから抜き取ってください。



- ⑧【Ⅱ】③（説明書表面参照）同様に樹脂製ウインカー固定部品を取り外し、純正ウインカーをナンバーベースより取り外してください。

【Ⅵ】リヤウインカーの取り付け

- ①【Ⅲ】①～③同様にライトウエイトLEDウインカーをナンバーベースへ固定します。
- ②固定を終えたら、取り外しと逆の手順でナンバーベース及びシートカウルを車体へ取り付けます。



- ③各部に締め付け忘れなどが無いかを確認してください。キーをONにし、左右及びハザード点灯に以上がない事を確認してください。

POSH

株ボッシュ
東京都東久留米市南町4-2-8
TEL 0424-60-5370
FAX 0424-60-5371

Motorcycle Modernity
POSH Faith
CO.,LTD.

ボッシュフェイス株
大阪府堺市南清水町1-7-14
TEL 072-229-2468
FAX 072-229-8361

<http://www.posh-faith.co.jp>