

POSH LEDウインカーキットシリーズ

ライトウエイトLEDウインカーキット 取り付け説明書

YAMAHA

YZF-R25/3A MT-25/03

2019.6.18

注意 必ず取り付け、取り扱い前にお読みください。

POSH☆Fai th製品を御買い上げいただき、誠にありがとうございます。
POSH☆Fai th製品は全て以下の事を前提としております。
ご熟読の上、ご理解頂きますようお願いいたします。

- ・取り付けは、車両本体メーカーのサービスマニュアルによる確かな知識及び、技術を持ったメカニックにより行われること。
- ・商品は目的にあった正しい取り付け、取り扱いが行われること。
- ・道路交通法及び、道路運送車両法を厳守すること。
- ・運行前点検及び、保守整備を必ず行うこと。

※以上のことを必ずお守りください。

正しい取り付け、取り扱いが守れない使用において商品の品質に付いては保証できません。
又、POSH ☆Fai thは当社製品の品質についてのみ責任を持つものであり、修理工費、整備費用やお車を使用出来なかった事による不便さ及び損失など、当社商品公費、当社商品の品質以外のどのような事柄に対しても、責任を負いませんのでご承知おきください。

【I】製品内容の確認

本ウインカーキットをパッケージより取り出し、製品の破損・部品の過不足が無いことを確認ください。

ウインカー本体	4個	ナット(M10)	×4個
延長ステー5mm	×4個	30cm延長配線	×4本
M10×40ボルト	×4本	ウインカーリレー	×1個
ワッシャー・スプリングワッシャー	×各4個	ウインカーステーベース	×8個
防水キャップ	×4個		

リヤウインカー交換作業・専用ウインカーリレー交換作業

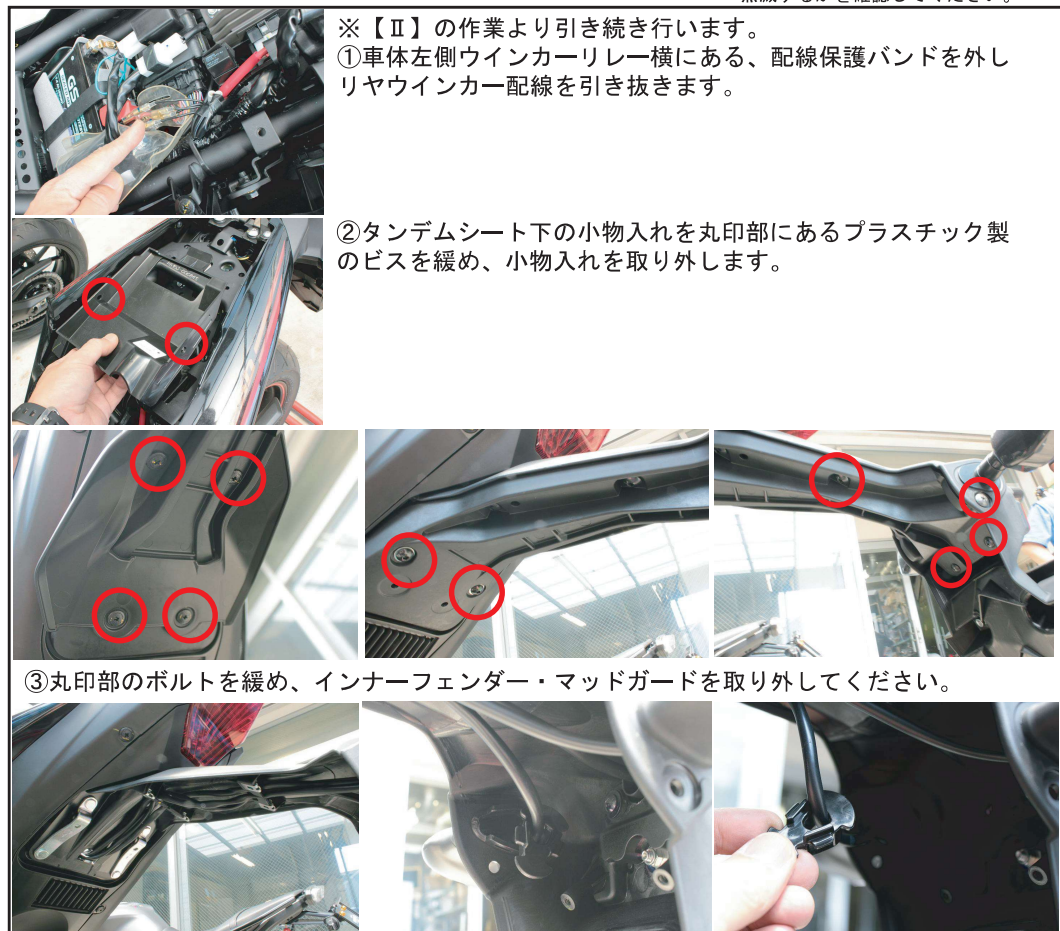
※一項目ずつ作業を終えたら、必ず正常に点滅するかを確認してください。

【II】専用ウインカーリレーへの交換

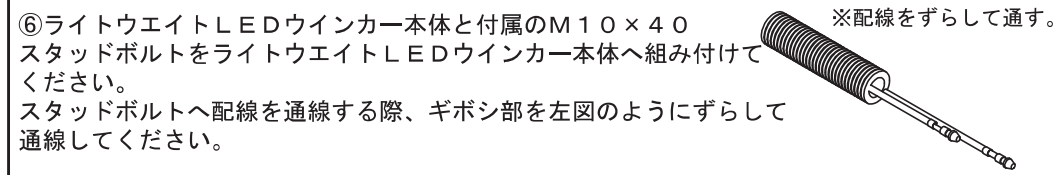


- ①タンデムシートを取り外した後、ライダーシートを上図の○印部分のボルトを緩め取り外します。
- ②純正ウインカーリレーはライダーシート下、バッテリー上に装着されています。
- ③ウインカーリレーのカプラーを取り外し、キット付属のウインカーリレーへマウントラバーを移植します。カプラーを接続し、アース配線（緑色）は、バッテリーのマイナスターミナルへ接続してください。
- ④純正ウインカーリレーが取り付けしていた位置へ付属のウインカーリレーを取り付けてください。

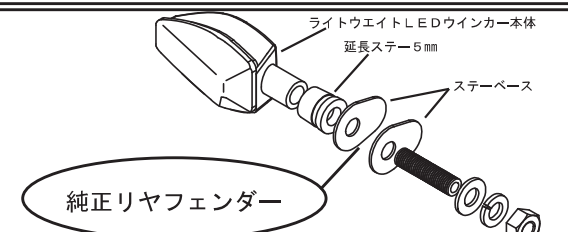
【III】リヤウインカーの交換 ※作業は左右共通となります ※一項目ずつ作業を終えたら、必ず正常に点滅するかを確認してください。



- ⑥ライトウエイトLEDウインカー本体と付属のM10×40スタッドボルトをライトウエイトLEDウインカー本体へ組み付けてください。スタッドボルトへ配線を通線する際、ギボシ部を左図のようにずらして通線してください。

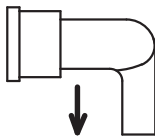


- ⑦ライトウエイトLEDウインカーを左図を参考に取り付けます。付属のステーベース同士で純正リヤフェンダーを挟み込むように取り付けてください。



⑧防水処理をします。

防水キャップは配線側からウインカー本体への雨水などの浸入を防止する物ですが、完全防水ではありません。
水の浸入を防ぐ為に、防水キャップは下側へ向け配線を下向きに取り回してください。



車体下側へ向け
取り付けてください。

⑨右図を参考にウインカー配線を付属の30cm延長配線を用い接続してください。
(延長配線は色識別はありません)

左				右					
車体 メイン 配線	+ 茶	↔	+ 赤	ウインカー 配線	車体 メイン 配線	+ 緑	↔	+ 赤	ウインカー 配線
	- 黒		- 黒			- 黒		- 黒	

※配線色を誤って接続すると正常に点滅しません。

⑩純正ウインカーと同様に配線を取り回してください。



⑪取り外しと逆の手順でマッドガード・インナーフェンダーを車体へ取り付けます。

※ライダーシートは取り付けしないで下さい。

左右のウインカーが正常に点滅するかを必ず確認してください。

フロントウインカーの交換

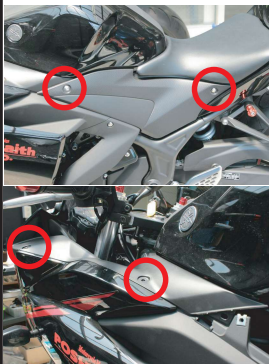
※一項目づつ作業を終えたら、必ず正常に点滅するかを確認してください。

【Ⅳ】フロントウインカーの取り外し・取り付け

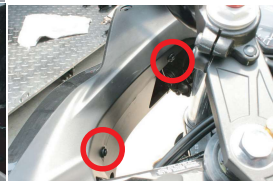
※作業は左右共通となります

R25/03Aのフロントウインカー交換手順

①サイドカバーを左図○印部のボルトを緩め、取り外します。



②左図○印のボルト及びリベットを緩め
アッパーカウルインナーを取り外します。



③【Ⅲ】⑤同様に純正ウインカーを固定しているプラスチック製プレートを取り外します。
ウインカー配線を取り外し、フロントウインカーを車体より取り外してください。

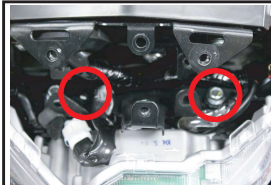
④【Ⅲ】⑥同様にギボシ部分をずらして付属のスタッドボルトへ通線します。
更に【Ⅲ】⑦同様にライトウエイトLEDウインカーをカウルへ固定します。

MT-25/03のフロントウインカー交換手順



①赤丸部分のボルトを緩め、メーターバイザーとゴム製のカバーを取り外します。

②メーターをメインステーに固定している3ヶ所のボルトを緩め取り外します。



③メーター本体をずらすと、ヘッドライトユニットと、メインステーを固定しているボルトがありますので、この2本のボルトを緩めて取り外します。
この際、移動したメーターパネルとハンドルブラケットが干渉しますとメーターパネル樹脂部がキズになる事がありますので、養生を充分に行ったうえで作業してください。



④ヘッドライトユニットASSYを車体前方へずらします。
ウインカー配線、ポジションランプカバーを取り外します。
⑤更にヘッドライトユニットを上へスライドさせるように車体から取り外します。取り外したら、ヘッドライト配線を取り外してください。

作業中にヘッドライトユニットを落とさないように注意してください。

③【Ⅲ】⑤同様に純正ウインカーを固定しているプラスチック製プレートを取り外します。
フロントウインカーをヘッドライトサイドカバーより取り外してください。

④【Ⅲ】⑥同様にギボシ部分をずらして付属のスタッドボルトへ通線します。
更に【Ⅲ】⑦同様にライトウエイトLEDウインカーをヘッドライトサイドカバーへ固定します。

⑤右図を参考にウインカー配線を接続してください。

左				右					
車体 メイン 配線	+ 茶	↔	+ 赤	ウインカー 配線	車体 メイン 配線	+ 緑	↔	+ 赤	ウインカー 配線
	- 黒		- 黒			- 黒		- 黒	

※配線色を誤って接続すると正常に点滅しません。

⑥純正ウインカーと同様に配線を取り回してください。

⑦取り外しと逆の手順でアッパーカウルインナー・サイドカバー及び、ライダーシートを取り付けます。

