

# POSH Light Weight LED

## ウインカーキットシリーズ 取り付け説明書

# HONDA CB1300SF('14~'16)

**注意** 必ず取り付け、取り扱い前にお読みください。

POSH☆Faith製品を御買い上げいただき、誠にありがとうございます。

POSH☆Faith製品は全て以下の事を前提としております。

ご熟読の上、ご理解頂きますようお願いいたします。

- ・取り付けは、車両本体メーカーのサービスマニュアルによる確かな知識及び、技術を持ったメカニックにより行われること。
- ・商品は目的にあった正しい取り付け、取り扱いが行われること。
- ・道路交通法及び、道路運送車両法を厳守すること。
- ・運行前点検及び、保守整備を必ず行うこと。

※以上のことを必ずお守りください。

正しい取り付け、取り扱いが守れない使用において商品の品質に付いては保証できません。

又、POSH ☆Faithは当社製品の品質についてのみ責任を持つものであり、修理費、整備費用やお車を使用出来なかった事による不都合及び損失など、当社商品公費、当社商品の品質以外のどのような事柄に対しても、責任を負いませんのでご承知おきください。

### 【I】製品内容の確認をしてください。

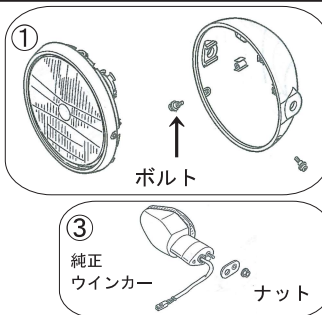
①ウインカーキットをパッケージより取り出し 製品の破損・部品の過不足が無いことをご確認ください。

ウインカー 本体	× 4	フロント・リア ウインカーステーベース	× 4
ウインカーポジションリレー	× 1	延長ステー	× 4
M10×55 スタッドボルト	× 4	変換カブラー 左用 橙色	× 2
ナット・ワッシャー・スプリングワッシャー	× 4	右用 水色	× 2
防水キャップ	× 4		

### フロントウインカー交換作業

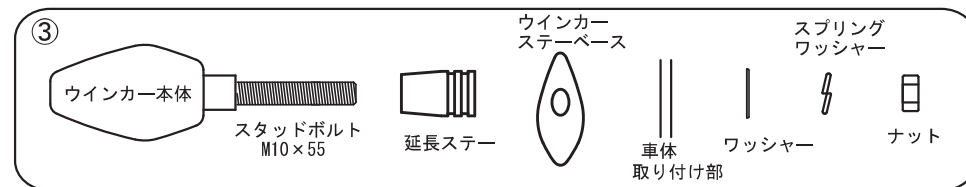
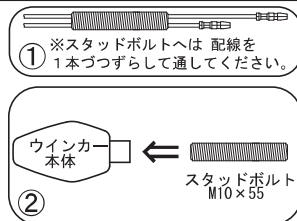
#### 【II】純正フロントウインカーの取り外し

- ①ヘッドライトケースの下側のボルト2本を外しレンズユニットを取り外します。
- ②ウインカーの配線を辿りライトケース内のカブラーを外します。  
(左 橙色カブラー 右 水色 カブラー)
- ③ウインカー取り付けナットを外しノーマルウインカーを車体から取り外します。

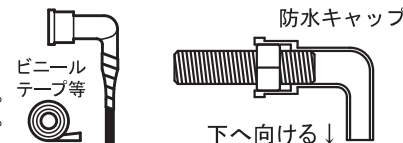


#### 【III】ウインカーの取り付け

- ①付属のスタッドボルト・延長ステー・ウインカーステーベースにウインカーの配線を通します。
- ②ウインカー本体へスタッドボルトを突き当たるまでしっかりとねじ込みます。
- ③右上図のように車体へウインカーを取り付けます。ウインカーステーベースは車両取り付け部の形状に合わせて取り付けてください。



④防水処理をします。  
防水キャップは配線側からウインカー本体への雨水の侵入を防止するものですが、完全防水ではありません。  
水の侵入を防ぐ為、防水キャップは下に向け配線を下向きに出して下さい。配線との隙間は必要に応じてビニールテープ等を巻く処置を施して下さい。



### 【IV】ウインカー配線の接続

①右図を参考にウインカーの配線に変換カブラーを接続してください。  
※配線の接続を誤ると正常に点灯しません配線色で確認し正しく接続してください。

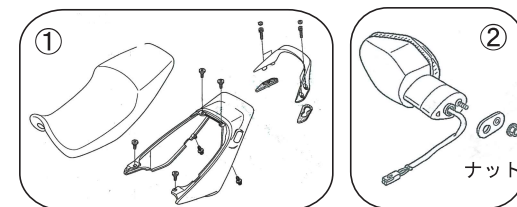
左				右					
変換カブラー	+ 黒	↔	+ 赤	ウインカー配線	変換カブラー	+ 黒	↔	+ 赤	ウインカー配線
橙色	- 緑		- 黒		空色	- 緑		- 黒	

- ②純正ウインカーと同じ様に配線を取り回してください。
- ③ウインカーに接続したカブラーを車体側カブラーに同じ色同士を接続してください。
- ④【II】で取り外したレンズユニットを元に戻してください。

### リアウインカー交換作業

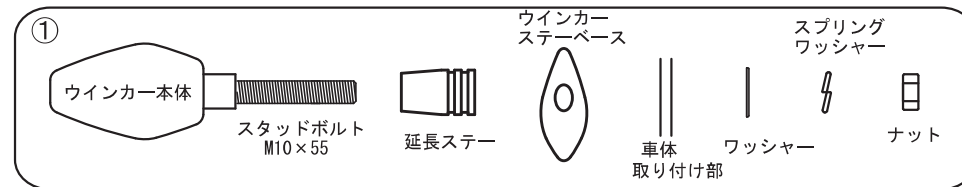
#### 【V】純正リアウインカーの取り外し

- ①シート・グラブバー・シートカウルを取り外しウインカーの配線を辿りカブラーを外します。  
(左 橙色カブラー 右 水色 カブラー)
- ②ウインカー取り付けナットを外しノーマルウインカーを車体から取り外します。



#### 【VI】ウインカーの取り付け

- ①フロントウインカー【III】と同様の手順でウインカーを取り付けます。ウインカーステーベースは車両取り付け部の形状に合わせて取り付けてください。



②【III】④と同様に防水処理をします。

### 【VII】ウインカー配線の接続

- ①右図を参考にウインカーの配線に変換カブラーを接続してください。  
※配線の接続を誤ると正常に点灯しません配線色で確認し正しく接続してください。
- ②純正ウインカーと同じ様に配線を取り回してください。
- ③ウインカーに接続したカブラーを車体側カブラーに同じ色同士を接続してください。

左				右					
変換カブラー	+ 黒	↔	+ 赤	ウインカー配線	変換カブラー	+ 黒	↔	+ 赤	ウインカー配線
橙色	- 緑		- 黒		空色	- 緑		- 黒	

## ウインカーリレー交換作業

### 【Ⅷ】ウインカーポジションリレーの交換

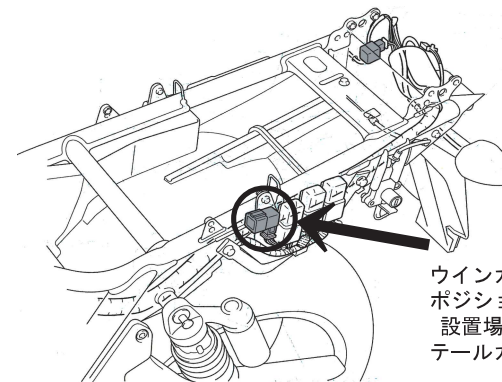
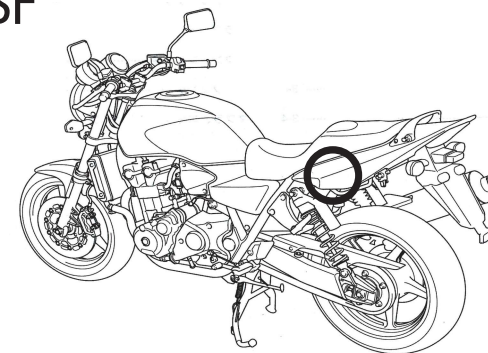
ウインカーポジションリレー及び関連部品等の取り付け・取り外し方法は車両メーカー発行のサービスマニュアルをご参照ください。

- ①右図を参照しウインカーポジションリレーの取り付け位置を確認してください。
- ②純正ウインカーポジションリレーをワイドワットウインカーポジションリレーと交換します、固定には純正のマウントラバーか付属の取り付けバンドをご使用ください。
- ③ポジションランプ・ウインカー・ハザード それぞれの機能が正常に作動することを確認してください。

### 【Ⅸ】作動確認

- ①全てのウインカー・ウインカーインジケータが正しく作動するか確認してください。
- ②問題が無ければ取り外した部品 シートカウル・グラブバー・シート等を元に戻してください。

CB1300SF



ウインカー  
ポジションリレー  
設置場所  
テールカウル内 左側